

Liens des PNA avec: les CDN, la planification du développement, les ODD et la relance verte



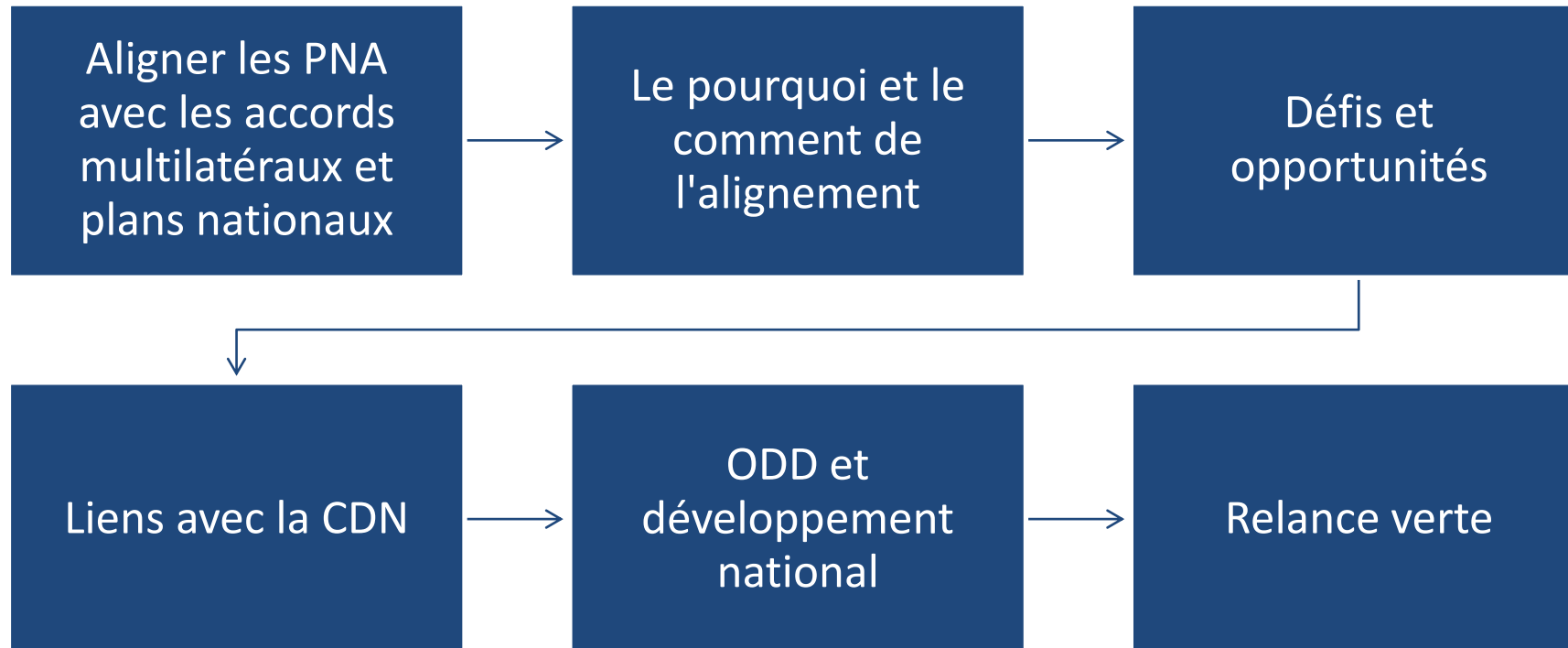
United Nations
Framework Convention on
Climate Change

**Atelier de formation en ligne PAG-PNA pour
les PMA d'Afrique francophone**

Julie Teng
8 décembre 2020

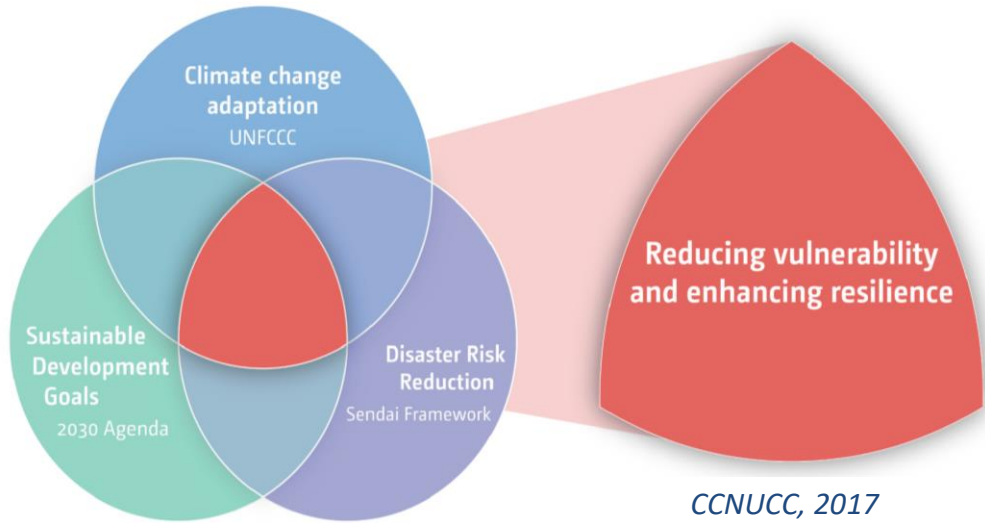


Plan de la présentation



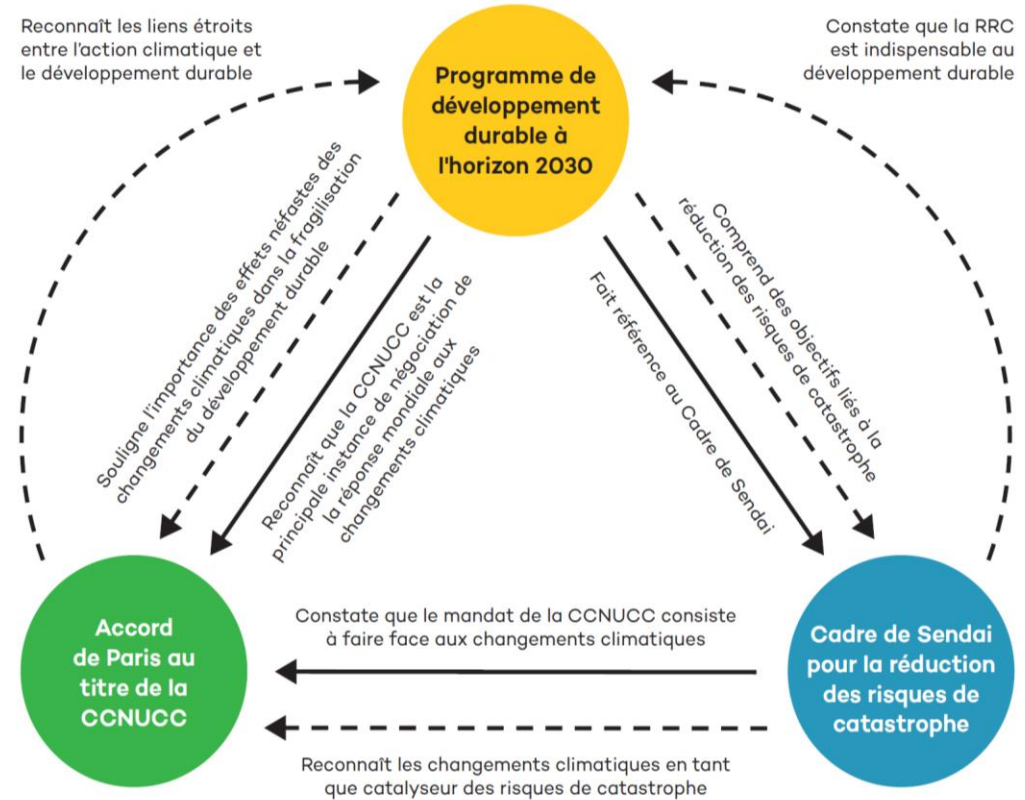
	PLANS NATIONAUX D'ADAPTATION	CONTRIBUTIONS DÉTERMINÉES AU NIVEAU NATIONAL (CDN)	Agenda 2030 / ODD	Relance verte
ÉCHÉANCIER	Moyen à long terme (5 ans ou plus). Focus sur le processus itératif	Tous les 5 ans, sur la base d'une planification à plus long terme (2025, 2030). Renforcement de l'ambition à chaque cycle	2015-2030 Rapports nationaux sur les ODD et examens nationaux volontaires (annuels)	À partir de 2020/2021 Aucun accord ou convention globale en cours
OBJECTIF	Adaptation (non quantifiée au niveau national pour la plupart)	Atténuation/ (réductions d'émissions quantifiées), dans de nombreux cas l'adaptation est incluse	Développement, incluant l'ODD 13 sur l'adaptation et l'atténuation des changements climatiques	Relance économique durable
FOCUS	Transsectoriel (secteurs sensibles au climat), les secteurs de la planification et des finances, plans nationaux de développement	Secteurs à forte émissions - énergie, transports, agriculture et autres + secteurs sensibles au climat, planification et finances, souvent liés aux plans de développement nationaux	Plans de développement nationaux, cadres nationaux pour la mise en œuvre des ODD	Relance économique, vis-à-vis des objectifs de développement durable
INSTITUTIONS PRINCIPALES	Points focaux de la CCNUCC / Ministères de l'environnement, Ministères de la planification, Ministères des finances	Points focaux de la CCNUCC, Ministères de l'environnement, Ministères de la planification, Ministères des finances	Président/Premiers ministres, Ministères de la planification, Ministères des finances	Ministères de la planification, Ministères des finances

Figure 1
Integrating adaptation with the Sustainable Development Goals and the Sendai Framework



Liens entre l'adaptation et les programmes mondiaux

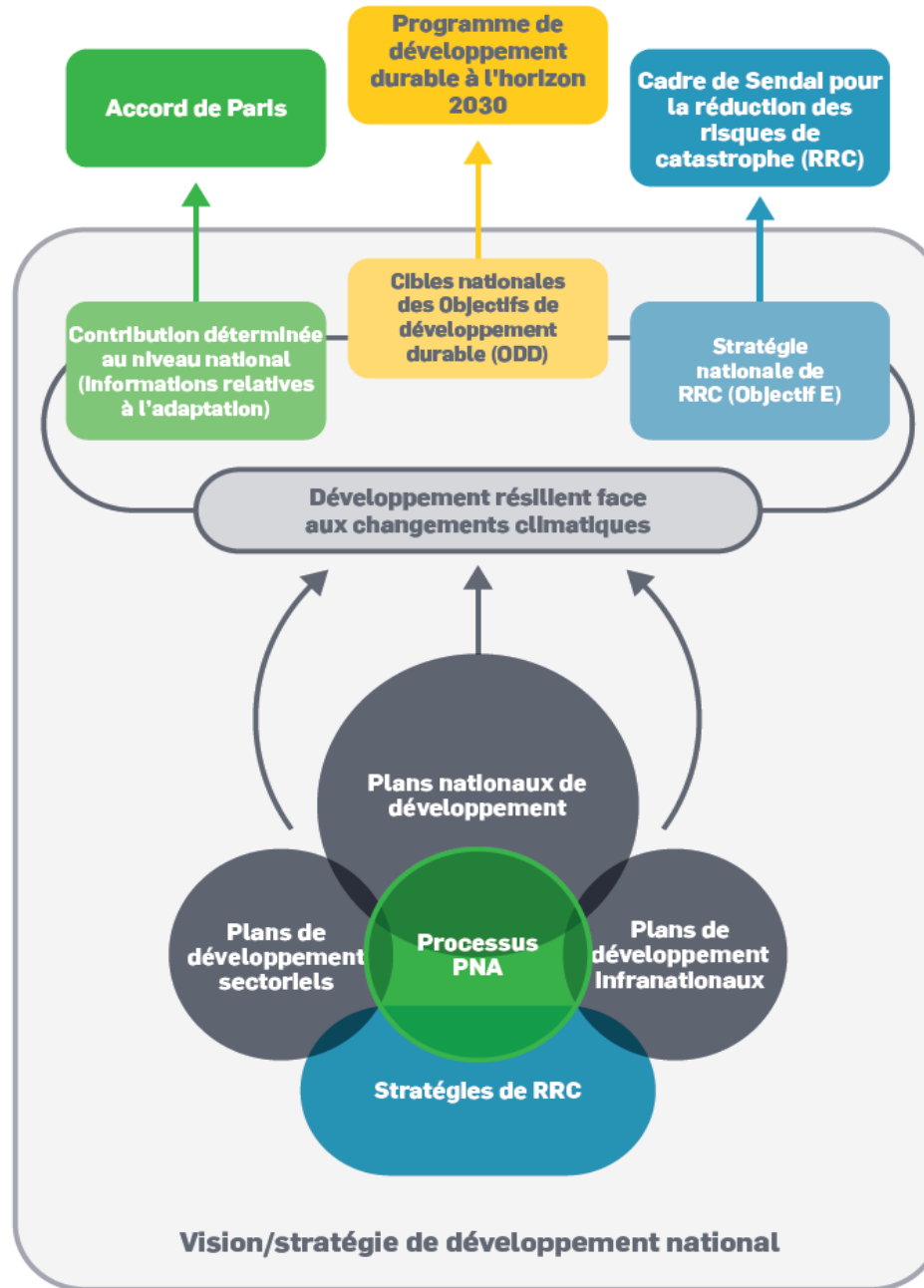
Figure 1. Liens entre les textes des programmes mondiaux



Programmes Internationaux

Engagements nationaux envers les programmes Internationaux

Moyens opérationnels



(Source: NAP Global Network, 2019)

Qu'est-ce que l'alignement?

- La mise en œuvre des accords mondiaux au niveau national est souvent effectuée par différents processus institutionnels, politiques et administratifs, où interviennent différents acteurs utilisant différentes données
- L'alignement vise à identifier les points communs et les synergies dans les programmes d'action, tout en créant un environnement propice au niveau national pour une mise en œuvre coordonnée et la réalisation d'objectifs et de cibles communs

Pourquoi aligner les programmes sur l'adaptation, l'atténuation et le développement durable?

- **Atteindre des objectifs communs, promouvoir les synergies, maximiser les bénéfices:** éviter la maladaptation, accroître le développement résilient face au climat; renforcer la résilience et réduire la vulnérabilité; engendrer des bénéfices connexes sur le plan du développement durable; gérer les compromis entre les différentes approches et éviter la duplication des actions;
- **Efficacité:** renforcer la mise en œuvre d'action sur le terrain pour obtenir un plus grand impact
- **Efficiace:** maximiser les investissements financiers et les ressources; développer les capacités techniques et ressources humaines; simplifier les processus de suivi

Opportunités et points de départ de l'alignement: PNA, CDN, ODD, réduction des risques de catastrophe et relance verte



(Source: UNDP, 2017)

Défis potentiels

- Priorités et responsabilités concurrentes entre les secteurs, les institutions et les parties prenantes
- Insuffisance des capacités et manque de sensibilisation quant aux différents programmes et avantages découlant de l'alignement
- Différents systèmes de gestion de l'information et des données
- Différentes sources de financement
- Investissement initial de temps et de ressources nécessaires à la facilitation du processus d'alignement

PNA et CDN

Liens et modalités d'alignement entre les PNA et CDN.

Distincts

Le CDN traite des engagements et des actions sur l'atténuation (peut-être soutenus par les mesures d'atténuation appropriées au niveau national (MAAN), tandis que les PNA permettent de diriger la planification et l'action sur l'adaptation.

Harmonisation

Les PNA et les CDN sont traités comme distincts mais sont harmonisés. Les CDN sont considérées comme étant à un cadre de plus haut niveau dédiés à l'établissement d'objectifs, tandis que le processus PNA assume un rôle plus opérationnel de mise en œuvre des actions vers la réalisation de ces objectifs.

Intégration

Les pays décident de s'engager dans un processus national unique pour la planification et la mise en œuvre des PNA et des CDN.

Étapes | Pour l'amélioration des composantes liées à l'adaptation dans le CDN

1

Déterminer l'inclusion ou non de stratégies sur l'adaptation dans les CDN

Exemples de fonctionnalités desservies par l'inclusion des stratégies sur l'adaptation:

- Accroître la visibilité et renforcer sa mise en valeur
- Renforcement de la prise d'action et le soutien interne
- Fournir des contributions au bilan mondial sur l'adaptation
- Faciliter l'apprentissage et la compréhension

2

Établir des liens avec d'autres processus parallèles.

- Plans nationaux d'adaptation
- Communications nationales
- Planification de l'atténuation
- National / sectoriel
- Planification du développement
- ODD
- Cadre de Sendai pour la réduction des risques de catastrophe

3

Déterminer les liens avec la communication sur l'adaptation.

- Créé exclusivement pour les communications sur l'adaptation
- Fait partie des communications
- Complètement séparé des communications

4

Identifier les éléments à inclure et comment les améliorer.

- Circonstances nationales, dispositifs institutionnels
- Impacts, risques et vulnérabilités
- Priorités nationales d'adaptation, politiques, etc.
- Actions sur l'adaptation
- Besoins en matière de mise en œuvre et de support
- Contribution de l'adaptation à d'autres cadres internationaux
- Nouveau contenu et / ou mise à jour des éléments existants cités ci-dessus

5

Intégrer ces éléments dans le CDN

- Nouveaux éléments
- Mise à jour des éléments existants

Adapted from WRI & UNDP, Enhancing NDCs (2019)

PNA, ODD et planification nationale du développement

Alignement du PNA avec les ODD et la planification nationale du développement

- **Cohérence des politiques:** examen des plans de développements nationaux (PDN) et des plans sectoriels clés; de le cadre des ODD
- **Établissement des objectifs, cibles et priorités:** consolidation des objectifs et des priorités nationales grâce à l'adaptation
- **Dispositifs institutionnels et de coordination:** implication des organes de coordination des actions contre les changements climatiques
- **Options sur l'adaptation:** assurer à la fois le développement et l'adaptation
- **Finance:** intégration de l'adaptation dans les processus budgétaires nationaux
- **Suivi:** intégration de l'adaptation dans les cycles de suivi nationaux et sectoriels
- **Révision:** intégration de l'adaptation dans les PDN et les cadres nationaux liés aux ODD

PNA et la relance verte

Alignement du PNA et de la relance verte

- **Cohérence des politiques** : contradiction entre les actions (par exemple, maladaptation) et opportunités
- **Options relatives à l'adaptation** : y compris les objectifs de relance verte
- **Renforcement des capacités** : compétences liées à l'adaptation, emplois verts
- **Dispositifs institutionnels** : assurer une représentation mutuelle dans les PNA et les mécanismes de coordination de la relance verte
- **Évaluations et informations** : évaluer comment l'adaptation contribue aux résultats du rétablissement vert
- **Financement** : financement lié au climat pour les bénéfices de la relance verte, programme de relance budgétaire pour la résilience (climatique)



MERCI!