

Processus des Plans Nationaux d'Adaptation NIGER



POPULATION EN 2013

17,8 MILLIONS



NOMBRE DE SECHERESSES GRAVES ENTRE 1980 ET 2010

7



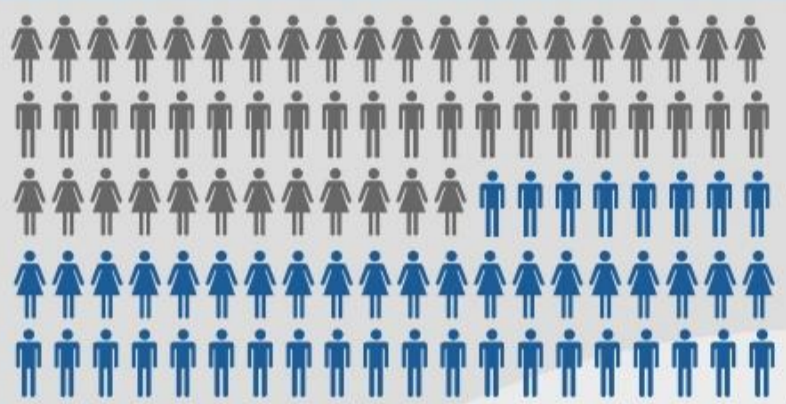
CLASSEMENT SELON L'INDICE DE DEVELOPPEMENT HUMAIN (2014)

187 (SUR 187 PAYS)



HAUSSE MOYENNE DE TEMPERATURE ESTIMEE D'ICI 2050

2-2,5°C



POPULATION AFFECTEE PAR LA CRISE ALIMENTAIRE DE 2010 LIEE A LA SECHERESSE

47,7%

SOIT 7,1 MILLIONS DE PERSONNES

POINTS D'ENTREE ET ELEMENTS DU PROCESSUS PNA AU NIGER

STRATEGIE DE DEVELOPPEMENT DURABLE ET DE CROISSANCE INCLUSIVE 2020-2035

PLAN DE DEVELOPPEMENT ECONOMIQUE ET SOCIAL (PDES) 2012-2015

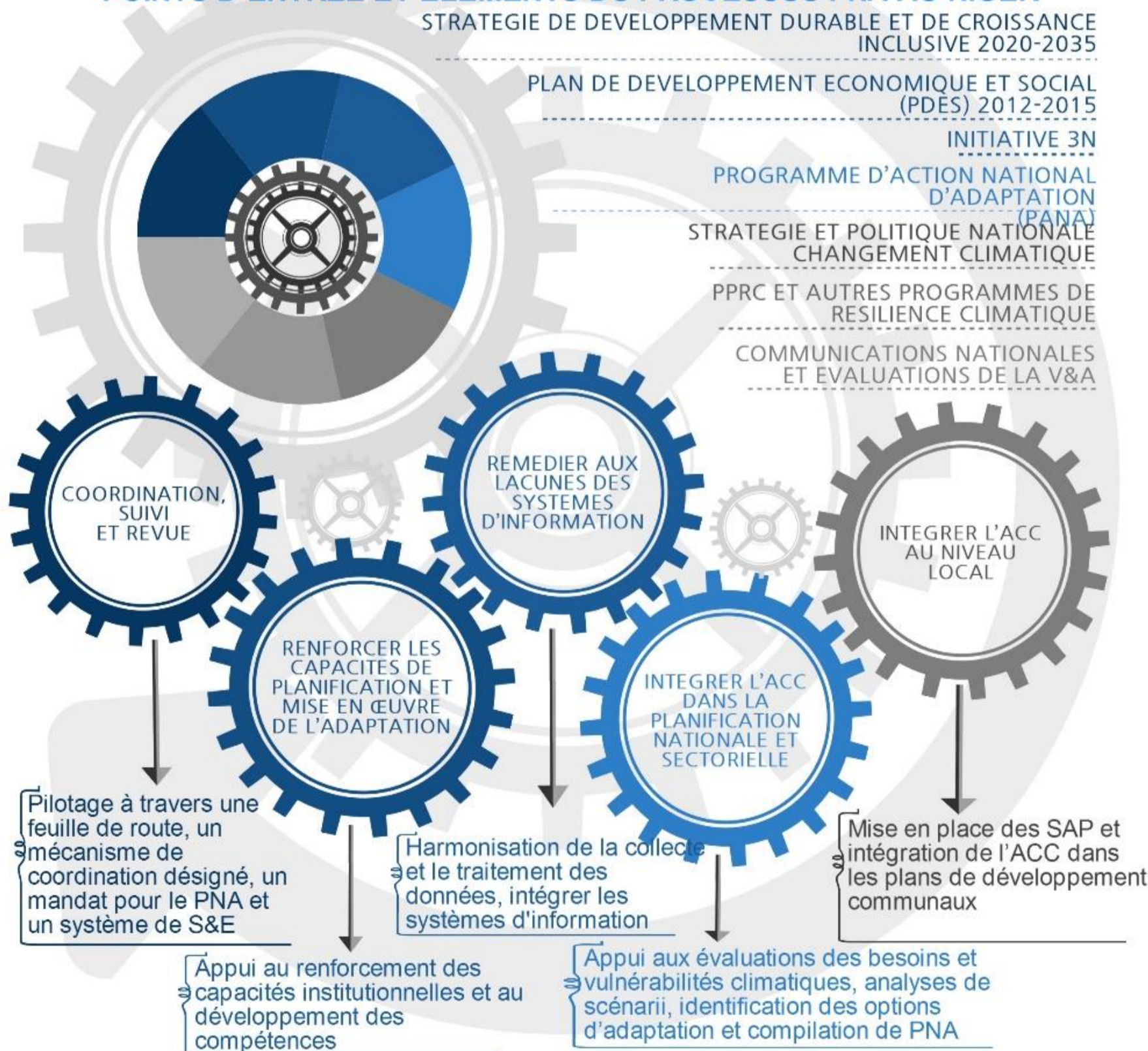
INITIATIVE 3N

PROGRAMME D'ACTION NATIONAL D'ADAPTATION (PANA)

STRATEGIE ET POLITIQUE NATIONALE CHANGEMENT CLIMATIQUE

PPRC ET AUTRES PROGRAMMES DE RESILIENCE CLIMATIQUE

COMMUNICATIONS NATIONALES ET EVALUATIONS DE LA V&A



APPUYER LES INITIATIVES D'ADAPTATION DU GOUVERNEMENT NIGERIEEN

// L'adaptation est une nécessité pour l'Afrique et un soutien immédiat et adéquat est nécessaire pour mettre en œuvre des plans et des mesures d'adaptation

Adamou Chaïfou, Ministre de l'Environnement République du Niger

// L'adaptation aux changements climatiques est donc aujourd'hui une nécessité impérieuse et la solution la plus durable à cet effet est celle de l'intégration des mesures d'adaptation aux politiques de développement économique et social

Plan de Développement Économique et Social (PDES) 2012-2015